

附属公司福山资源实现首季开门红

原创 福山资源 2026年4月4日13:00 山西



勇立潮头开新局，锐意进取创佳绩。2026年一季度，首钢资源全资附属公司福山资源深入践行首钢集团“一引领两融合”战略路径，有力落实“四个极致”“八个注重”工作要求，把握稳的基础、变的趋势、进的机遇，全方位推动企业向优向绿向新向安高质量发展，各项指标全面超计划完成，实现首季“开门红”。

向优而进：产销协同提质效，经营业绩创新高

一季度，福山资源聚焦产销一体化高效运行，原煤、精煤产量双双创下五年来单季新高，营业收入、利润总额均超计划完成。

煤矿生产端，各矿以技术攻坚为抓手，全面提升生产效率。

兴无煤矿

完成采掘、运输等系统智能化升级；8102工作面设备回收改用铲板车运输替代传统无极绳运输，作业效率大幅提升。

金家庄煤矿

针对9304轨道顺槽过地质构造带难题，创新制定“先固后掘、分步施策”三重保障施工方案，顺利实现安全高效贯通。

寨崖底煤矿

3#皮带机升级改造后，电机效率达到95%以上；完成3815综采工作面自动化调试，液压支架跟机率达95.4%，实现减岗提效。

洗煤加工端，各厂深耕精细化管理，保障产能释放。

兴无洗煤厂

根据原煤入洗量灵活调配设备检修与生产作业时间，设备运转率提升至98%以上。

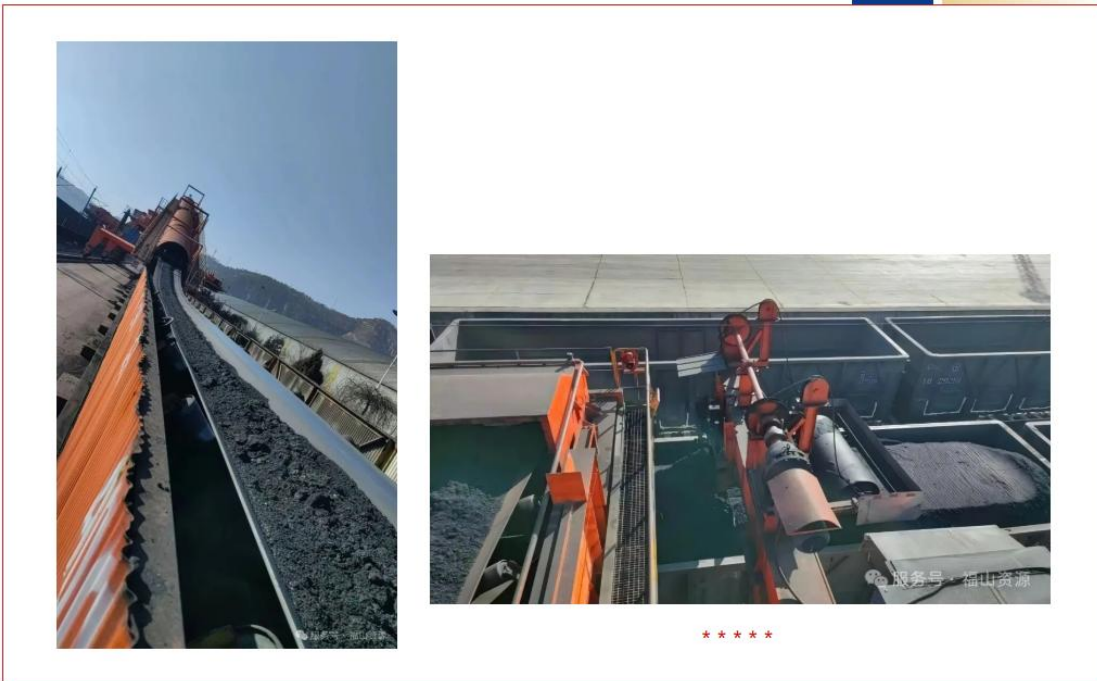
金家庄洗煤厂

构建“日常巡检+预防性检修+应急抢修”三维设备运维体系，关键设备开机率达98.5%，为精煤稳产高产提供坚实保障。

寨崖底洗煤厂

持续优化生产工艺与作业流程，压缩设备检修耗时，最大限度保障有效生产时长。

市场开拓与商业模式创新同步发力，企业营收实现突破性增长。



以财务驱动产经协同，抢抓1月份下游冬储刚性需求窗口期与3月份市场反弹关键期，精准把握市场小高峰，较时序计划增产；紧盯市场高点，灵活运用线上竞拍、线下议价、大单营销等多元化策略，推动产品价格跑赢市场、跑赢行业、跑赢往期；聚焦预售增收，提前锁定地销订单，将后期利润稳固在前期高位。依托上下游客户及集团内钢铁企业资源，拓展锚杆钢、圆钢、水泥等贸易业务，贸易煤营收超额完成，实现营收多头增长，多元化经营成效显著。

向绿而兴：践行绿色路径，拓展发展空间

福山资源始终坚持绿色发展理念，以技术创新推动绿色高效开采，以节能降碳拓宽可持续发展空间，让绿色成为企业高质量发展的鲜明底色。



绿色开采成果丰硕

持续深化“110工法”在三矿的创新应用，一季度通过该工法多回收原煤9.7万吨，实现资源高效回收与绿色开采深度融合，成为培育新质生产力、践行“一引领两融合”战略的生动实践，提升了资源回收率。

极致能效成效显著

一季度瓦斯综合利用发电量达1555.52万度，减少二氧化碳排放1.24万吨。建成三座固体电蓄热装置，采用“谷电储热、峰平用电”模式，节约用电成本308.09万元；充分利用光伏发电约23.74万度，降低电费成本。

降本增效释放利润

统筹推进技术革新、物资管控、能耗管控与精益管理，多措并举深挖内潜、严控支出，全方位降低运营成本。

向新而行：深化改革提升，激活内生动力

一季度，福山资源以改革创新为突破口，打出一套提效赋能“组合拳”，优化管理体系，激发企业内部活力，构建起务实高效、充满生机的发展新格局。



优化组织架构

将原有21个部门整合为13个，进一步厘清各部门职能权责，构建扁平化、高效化组织架构，全面提升企业整体运转效率。

优化人才结构

组织开展中层管理人员竞聘上岗工作，共计116人次踊跃参与，通过公开竞聘选拔优秀人才，中层干部队伍结构实现全面优化。队伍平均年龄降低5.27岁，本科及以上学历占比提升17%，中级以上职称占比提升5.91%，打造出一支年轻化、专业化、高素质的管理团队。

提升劳产率

聚焦极致效率，原煤劳动生产率同比增幅达25.41%，生产效率实现跨越式提升，为企业高质量发展注入强劲内生动力。

向安而守：筑牢安全根基，护航经营发展

福山资源始终将安全生产摆在首要位置，深化安全体系建设，从严从细落实各项安全举措，全力筑牢安全发展根基，实现一季度安全生产平稳运行。



服务号·福山资源

纵深推进风险分级管控与隐患排查治理双重预防机制；抓实建强“三支队伍”；创新构建“1+3”安全标准化管理模式；强化安全责任的网格化、链条化落实，有力夯实安全基础。严抓现场安全管控，全面推行“三个清单”工作法，规范标准化作业流程；赋予安检员现场紧急叫停权，压实一线监管责任；智能矿灯投入使用，实现“照明+视频记录”一体化，确保作业过程规范、透明、可追溯；充分利用视频监控系统，实现矿井重要作业场所全过程视频监控；推行“班前会抽考+现场实操核验+岗位风险交底”的管理模式，推动安全管理从被动应对向主动预防转变。

笃行实干·行稳致远

福山资源将始终保持昂扬向上、奋勇争先的姿态，持续把“一引领两融合”战略路径转化为核心竞争优势，不断推动企业发展向更高效率、更有韧性、更可持续迈进，以实干担当争做对集团有价值的企业，为打造现代化首钢场景持续贡献福山力量。